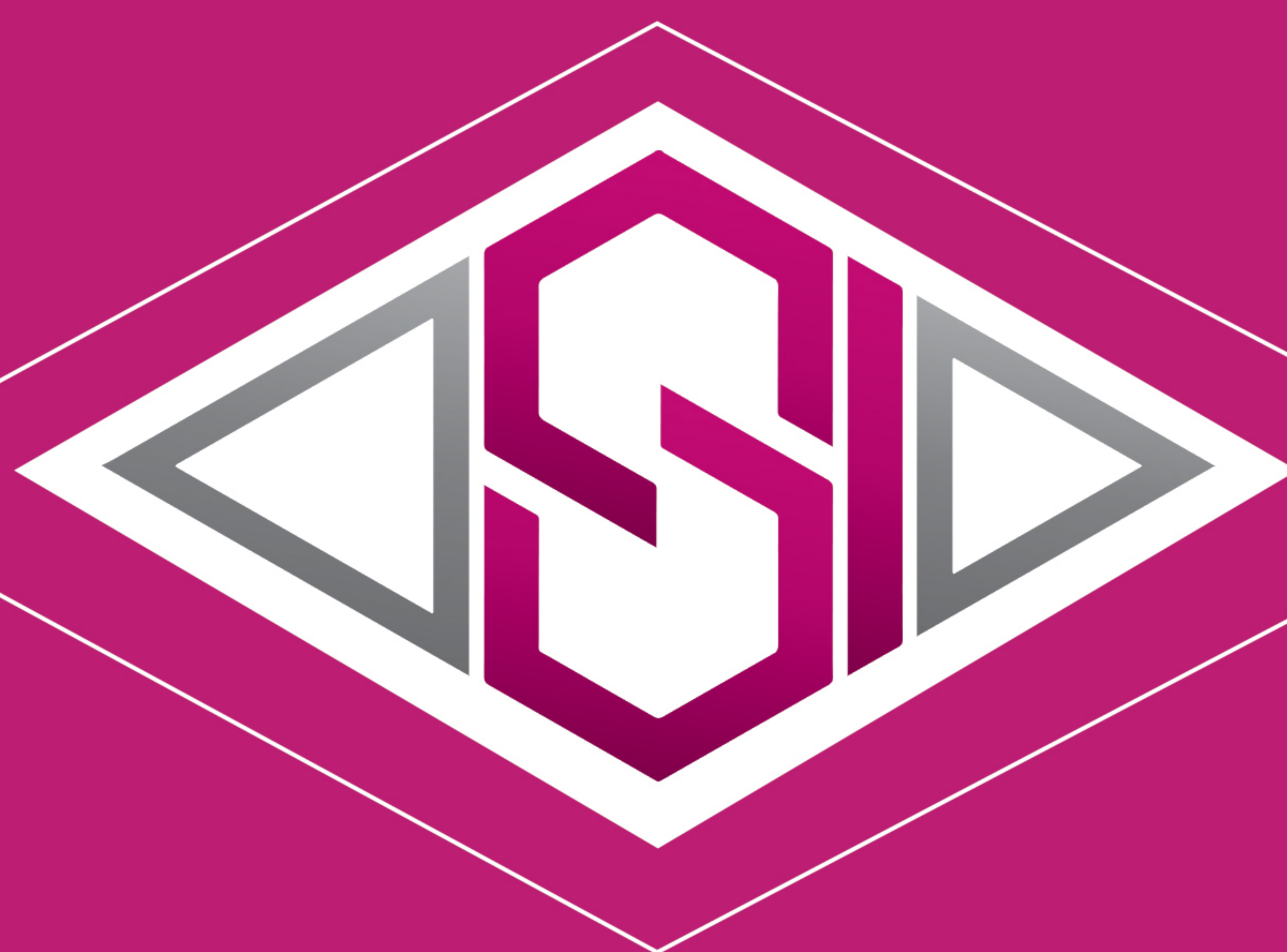




# الشركة القائمة على المعرفة كوبل شيمي سباهان

أول منتج وأكثرها تخصصية في إنتاج أنواع مركبات السيليكات والسيليكون في إيران



شركة كويل شيمي سباهان



لقد تم تأسيس الشركة القائمة على المعرفة كوبل شيمي سباهان في العام 2013 بهدف إنتاج مواد كيميائية على أساس من السيليكات والسيليكون بهدف علاج الفجوة في الإنتاج المحلي لهذه المنتجات. هذه الشركة ومن خلال الاستعانة بعدد من النخب الجامعية فقد قامت لأول مرة في البلاد بإنتاج عوامل اقتران السيلان والمركبات السيليكاتية المستخدمة والمستهلكة في صناعة الدهانات والطلاءات البحرية والصناعية، صناعة الغراء، البوليميرات والمواد المركبة. لقد قامت وحدة البحث والتطوير في هذه الشركة في العام 2015 وبهدف زيادة سلة منتجاتها وكأول منتج وأكثرها تخصصاً في صناعة المركبات السيليكاتية والسيليكونية في إيران؛ بعرض وتقديم منتجاتها باسم تجاري هو والذي تم أخذه من اسم الشركة والمنتجات التي تقوم بتصنيعها والتي تتضمن المنتجات السيليكاتية @COUPSYL والسيليكونية وعرضها في الأسواق.

## الرؤية

تتمثل رؤية شركة كوبل شيمي سباهان بأنه ومن خلال التحسين المستمر للجودة وتوسيع سلة المنتجات بحسب حاجة السوق فإن ذلك يقلل من ارتباط البلاد واعتماده على الاستيراد إضافةً إلى أن تلعب كشركة قائمة على المعرفة دوراً مهماً كان صغيراً في نمو وارتقاء البلاد إلى جانب قدرتها على تحمل مسؤوليتها الاجتماعية على أفضل درجة ممكنة.



## مصلب سائل كوبسيل القائم على الليثيوم المخصص للأسطح الخرسانية

أحد أنواع المنتجات التي تقوم شركة كوبل شيمي سباهان بتصنيعها هي المصلب السائل للأسطح الخرسانية بعلامة كوبسيل. يتم استخدام هذه المنتجات خلال عملية خاصة تسمى عملية التزجيج أو بوليش الإسمنت من أجل تحسين وتصحيح خصائص الأرضيات الخرسانية. إن عملية تزجيج الأرضيات الخرسانية تتم باستخدام مقسيات ومصلبات كوبسيل السائلة على أساس من الليثيوم وذلك للقيام بعمليات الصقل وبوليش الخرسانة. خلال هذه العملية تزداد المقاومة للتآكل والنفوذية كما يزداد اللمعان وانعكاس الضوء في أنواع الأرضيات الخرسانية الفسيفسائية، الخرسانة الجافة الصلبة، الخرسانة الصلبة الملاطية. تقوم مصلبات كوبسيل ذات الأساس الليثيوم برفع وزيادة مقاومة السطح للتآكل بشكل كبير بسهولة وبدون التسبب بإيجاد أي طبقة أو زيادة النفوذ في السطح الخرساني أو التفاعل معه أيضاً وبسبب إيجاد تراكم في النسيج الخرساني فإنه يقلل من النفوذية للماء والزيت إلى حد كبير.

تتضمن هذه الفئة 5 منتجات بأسماء سائل مصلب للأسطح الإسمنتية، سائل مكثف وعازل للأسطح الإسمنتية، وصلة السيليكون المصطكي لتمدد الخرسانة، ومرمم سابي المخصص للأرضيات.

السائل المكثف للأسطح الإسمنتية هو منتج عديم اللون شفاف ومعدني بالكامل والذي من خلال نفوذيته العالية إلى عمق نسيج الأسطح الإسمنتية والخرسانية يؤدي إلى انسداد المسام والشقوق الشعرية كما يمنع من نفوذ الماء والزيت إلى داخل الأسطح الإسمنتية والخرسانية.

إن السائل مصلب (مقوي) الأسطح الخرسانية هو منتج على أساس من الليثيوم سيليكات والذي يؤدي إلى زيادة اللمعان المقاوم للغبار إضافة إلى زيادة نفوذية الأسطح الخرسانية.

مرمم سابي المخصص للأرضيات هو سائل ذو مظهر حليبي اللون يهدف إلى ترميم وإعادة بناء الأسطح الخرسانية أثناء عمليات صقل وتلميع الأرضيات الخرسانية والتي تؤدي إلى مجانسة لون الأسطح الخرسانية.

السدادة الخرسانية؛ هذا المنتج ومن خلال زيادة نفوذية، لمعان مختلف أنواع الأسطح الخرسانية وجعلها أكثر ختماً للماء وأكثر مقاومة للغبار؛ فإنه يُستخدم في أرضيات الأغشية الخرسانية، الأرضيات الخرسانية، الديكورات وغيرها.





سائل تصلب سطح الخرسانة



سائل سماكة سطح الخرسانة



السدادة الخرسانية



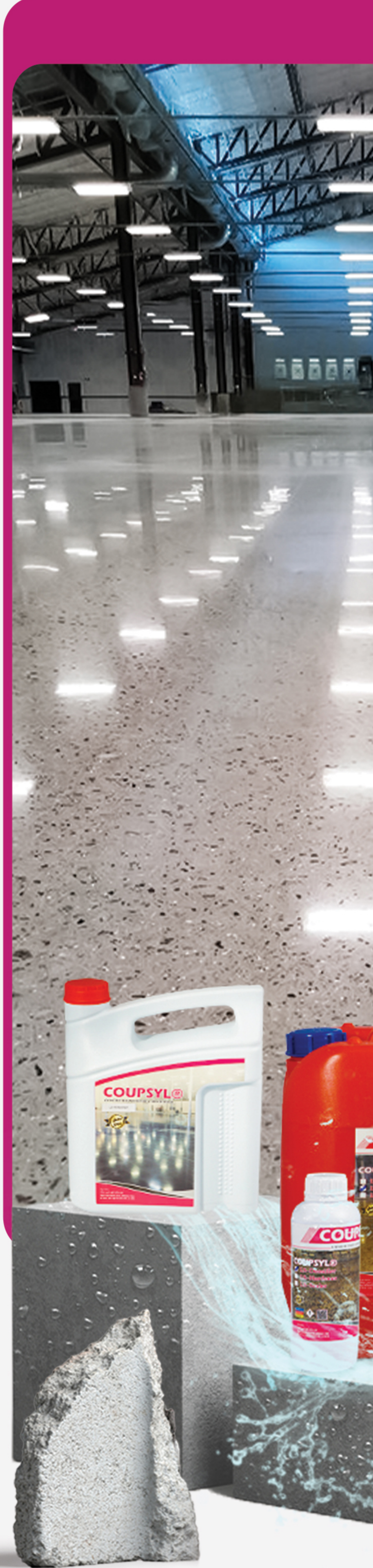
مرمم الأرضيات الخاص بشركة سابي



توسيع المصطكي المشترك

### مصطكي وصلة التمدد:

مصطكي وصلة التمدد، هذا المصطكي على أساس من السيليكون وبسبب تركيبته المتطورة والمصححة بالكامل فإنه يتميز بالتصاقية عالية وشديدة بالأنواع المختلفة من الأسطح. يتميز هذا المنتج بمرونة ومقاومة عاليين تجاه الحموض والأسس. هذا المصطكي متوفر في الأسواق بثلاثة ألون تتضمن اللون الأبيض، الفضي والأسود.



## مواد النانو الطاردة للماء كوبسيل لواجهات المباني

تُستخدم مواد النانو الطاردة للماء من شركة كوبل شيمي سباهان بعلامة كوبسيل التجارية في طرد المياه في أنواع الأسطح الخرسانية الخشبية، المعدنية والزجاجية. هذه المنتجات يتم عرضها في الأسواق على شكل منتجات على أساس مائي وأخرى على أساس مذيب.

**مادة النانو الطاردة للماء سيلان سيلوكسان:** هذا المنتج COUPSYL®SWRS يتم إنتاجه على أساس مذيب عضوي وعديم اللون وعلى أساس السيلان سيلوكسان والذي يُستخدم بشكل سائل من أجل طرد الماء من على الأسطح الخشبية وأنواع الأسطح الخرسانية وحتى الزجاجية من خلال إيجاد روابط كيميائية معيّنة.

**مادة النانو الطاردة للماء السيليكونية كوبسيل:** هذا المنتج COUPSYL®WRS وإضافةً إلى امتلاكه خواص مسهلة لعمليات التنظيف فإنها تتميز بقدرتها على النفوذ في الأسطح البنائية والإنشائية، أيضاً فإن هذه المادة تساعد في الوقاية من نفوذ الماء وإيجاد الترسبات الكلسية على أنواع الواجهات البنائية كما أن هذا المنتج حاصل على شهادة مقياس النانو مقياس من المقر الخاص لتطوير تكنولوجيا النانو التابع لنائب المستشار العلمي والتكنولوجي لرئاسة الجمهورية.

**الطوب النانوي الرطب:** هذا المنتج COUPSYL®OWLS هو طلاء طارد للماء يعتمد على تقنية النانو لأنواع أسطح الطوب ذات اللون الغامق والتي تؤدي إلى إيجاد الخاصية الطاردة للماء على سطح الطوب. أيضاً ومن خلال تعزيز وتقوية اللون الواجهة فإن ذلك يعطي سطح الطوب مظهراً مبللاً.

**هو طلاء لماع كاره (طارد) للماء** يعتمد على تقانة النانو يُستخدم مع أنواع الأسطح البنائية والذي يتم إنتاجه على أساس راتينج الأكريليك وعلى أساس مائي أو على أساس مذيب عضوي وليس له أي ميل للاصفرار كما أنه يتميز بخواص يسهل من خلالها عمليات الغسيل والتنظيف.

**سائل إزالة الترسبات الكلسية** من واجهات المباني أو سائل COUPCLEAN®ECS هو مادة منظفة ومزيله للتكلسات والتي تُستخدم للأنواع المختلفة من الأسطح الإنشائية والذي يتميز بقدرة عالية على إزالة الترسبات الكلسية لذلك فإن يُستخدم في إزالة أنواع الترسبات الكبريتية والكربونية من على الواجهات البنائية وخاصةً أسطح الطوب.



سيلكون نانو طارد للماء



سيلان سيلوكسان نانو طارد للماء



طلاء نانو اكريليك





محلول مضاد للقشرة



الطوب النانوي الرطب



## طلاء الخرسانة التفاعلي حمض الأسيتيك كوبكالر

تتوفر طلاءات حمض الأسيتيك بشكل سائل ومخصص لطلاء الأسطح الإسمنتية والخرسانية. وعلى اعتبار أن هذا النوع من الطلاء يتفاعل من خلال اختراق مع النسيج الخرساني والتفاعل مع الكالسيوم الموجود على سطحه فإنه يؤدي إلى تلون الأسطح الإسمنتية والخرسانية. إن مقدار الطلي وطيف اللون الناتج يرتبط بنوع وجودة السطح الخرساني ودرجة الخرسانة. إن طلاءات حمض الأسيتيك قابلة للإجراء والتنفيذ على الأسطح الخرسانية التي تم تثبيتها ولا يمكن إضافتها إلى داخل ملاط الخرسانة أو معجون الخرسانة.

يستخدم مسحوق تعادل ANP من أجل تحييد ومعادلة طلاءات حمض الأسيتيك الزائدة وغير المتفاعلة مع الأسطح الخرسانية والإسمنتية بعد طلي هذه الأسطح باستخدام الطلاءات السائلة والتفاعلية لحمض الأسيتيك. يجب معادلة الأسطح الخرسانية والإسمنتية المطلية بطلاءات حمض الأسيتيك بعد مرور زمن كافي ومناسب وذلك من أجل توفير الفرصة الكافية للتفاعل بين الطلاء والسطح الخرساني أو الإسمنتي.

### جوانب استعمال وتطبيقات طلاءات حمض الأسيتيك

- طلاء أنواع الأسطح الخرسانية والإسمنتية
- إيجاد تصاميم مختلفة على الأسطح الخرسانية
- طلاء المنتجات الخرسانية
- إنشاء الأرضيات الخرسانية الديكورية
- الطلاء المائي للواجهات الخرسانية





مسحوق معادلة حمض الأسيتون

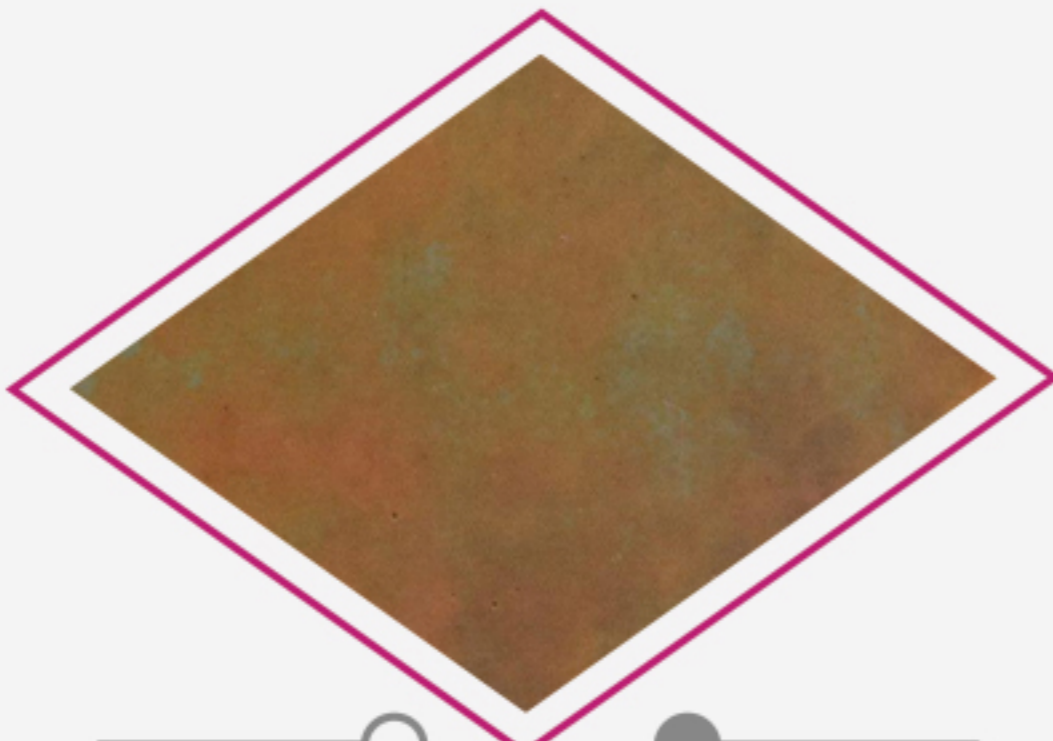


صبغة تفاعلية للخرسانة بحمض الأسيتون

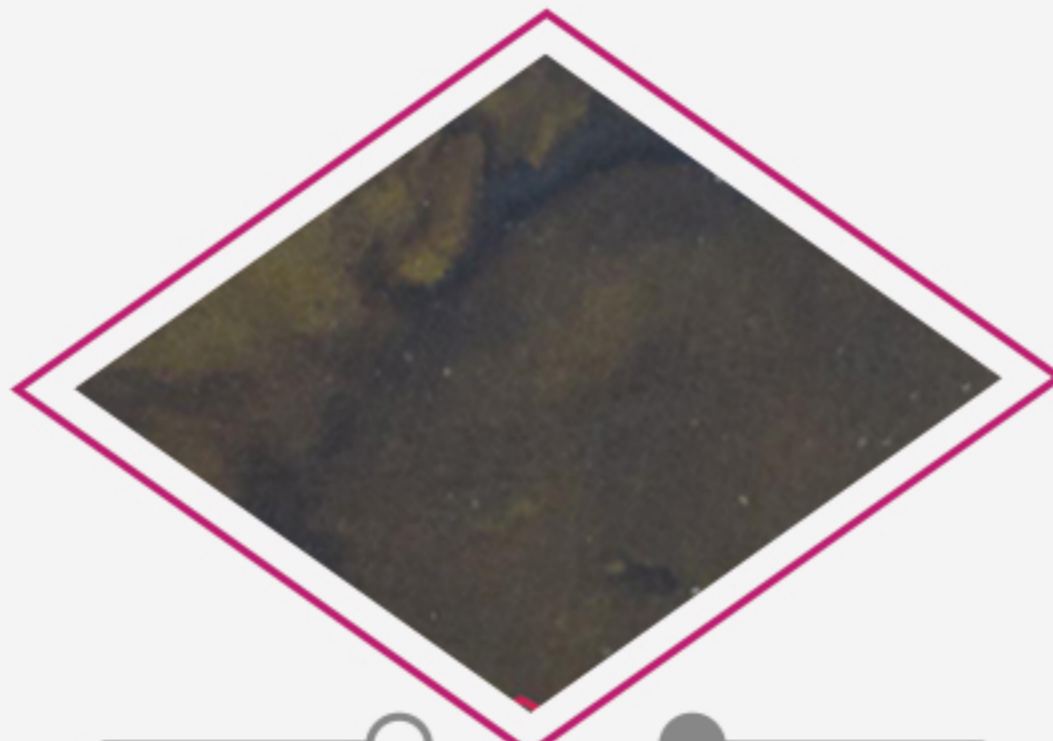
تقوم شركة كوبل شيمي سباهان بإنتاج أنواع مختلفة من الطلاءات السائلة التفاعلية للخرسانة والمخصصة لخرسانة حمض الأسيتيك ضمن ١٥ أكواد لونية. كما أدى التنوع اللوني في ألوان حمض الأسيتيك إلى إيجاد وتوفير أسطح ديكور بألوان متنوعة وجميلة. أيضاً فإن وجود مثل هذا التنوع اللوني الكبير أدى إلى عدم وجود أي مخاوف لدى المستخدمين من حيث جمالية وألوان الأسطح الخرسانية والحصول على تجربة فريدة وجميلة من هذه الطلاءات.



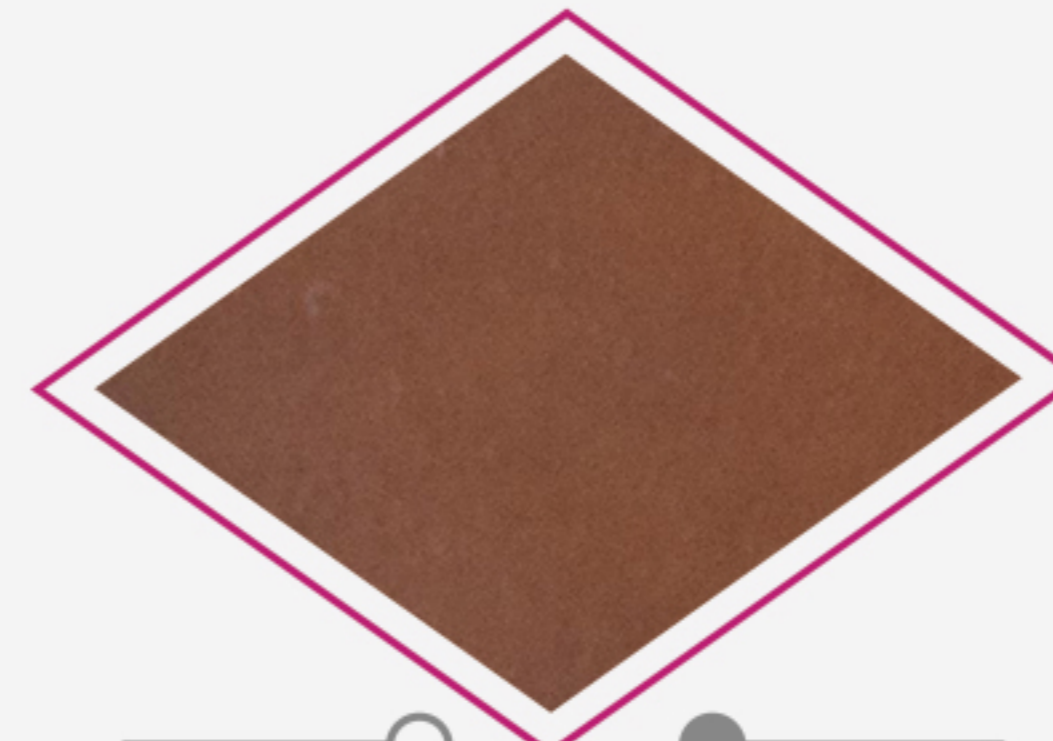
لون أخضر مرمر



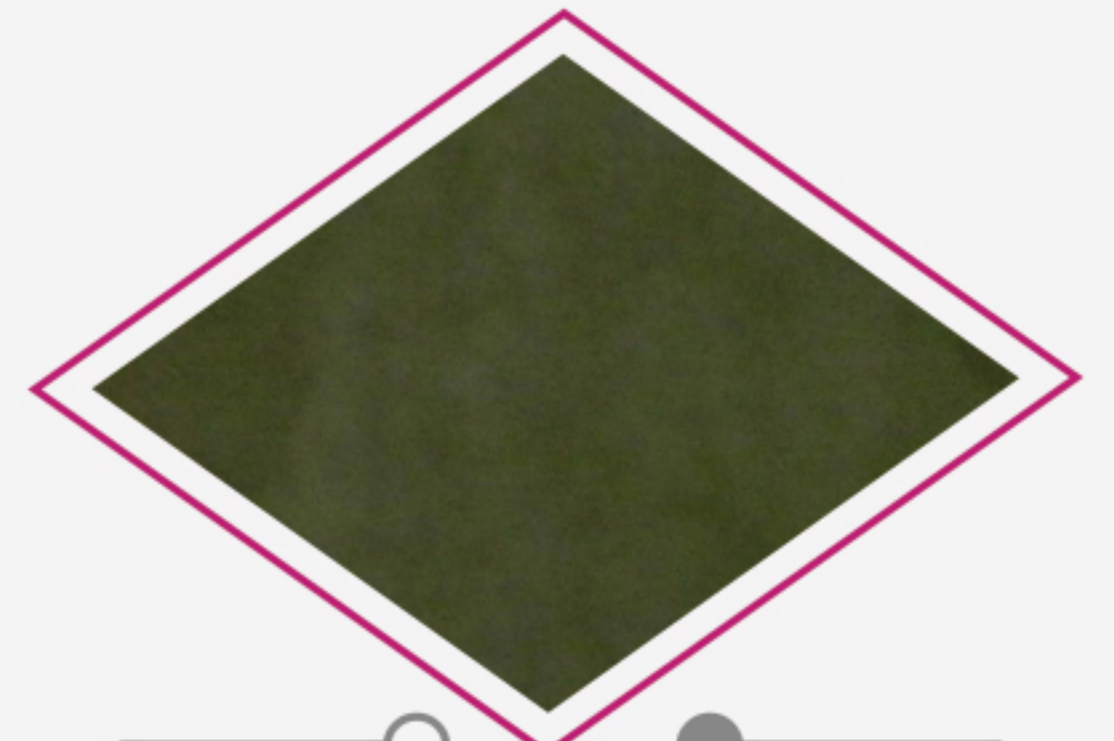
لون أخضر الصدأ



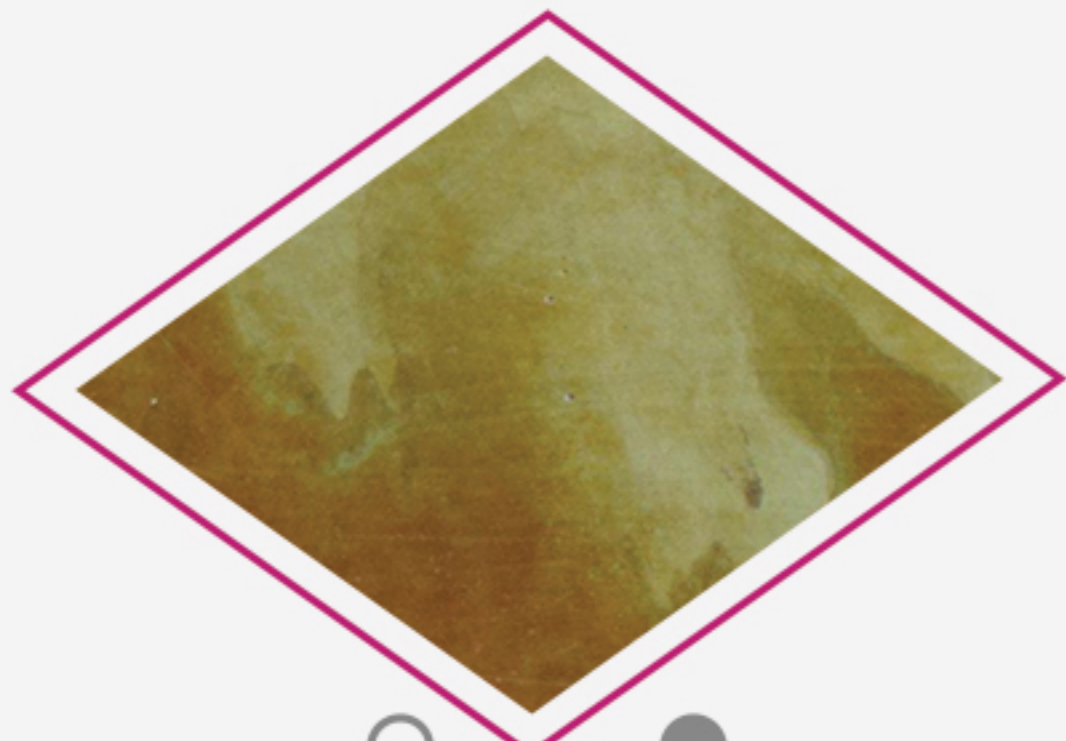
لون أخضر غرائتي



لون بني جلدي



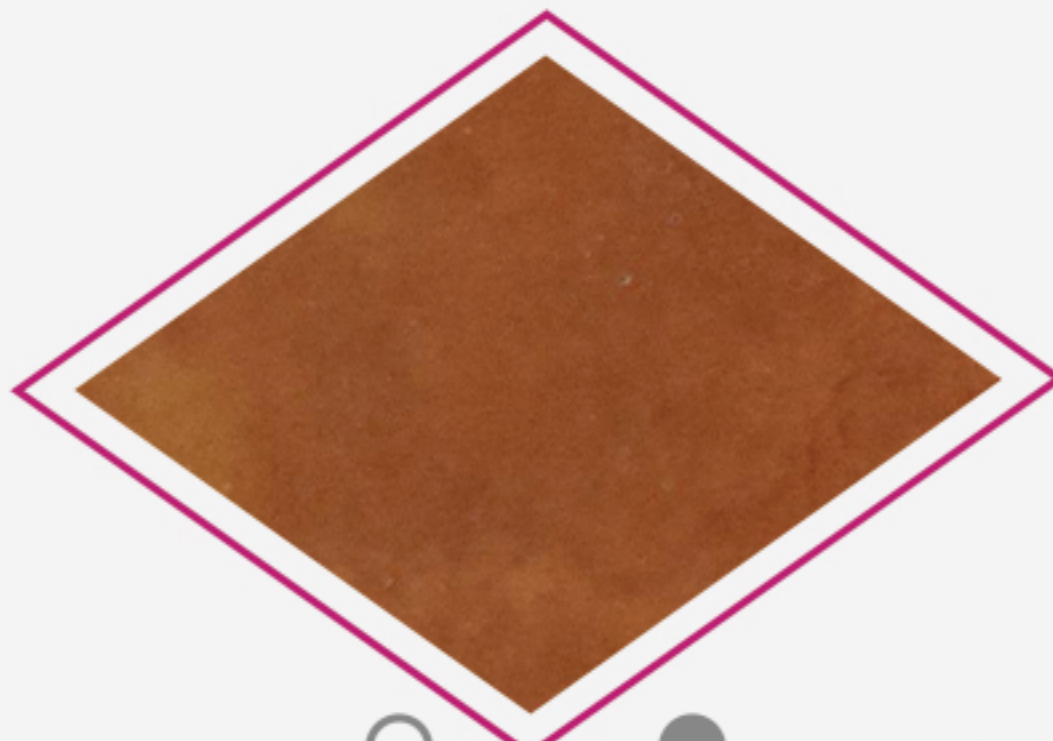
لون أخضر زيتوني



لون أحمر خريفي



لون بني بندقي



لون بني عقيقي



لون أسود



اللون الفيروزي



لمشاهدة بروشور هذا  
المنتج الرجاء مسح  
الكود



(هاتف الاستشارة) +٩٨٩١٣١٨٦٥٧٩٢

(هاتف المبيعات) +٩٨٩١٣٤٧١٥٦٦٧

## عامل اقتران السيلان كوبسيل

### إيثيل سيليكات ٤٠:

إيثيل سيليكات ٤٠ هو مزيج من التترا إيثيل أورتو سيليكات وإيثيل بولي سيليكات الذي يمكن استخدامه كمصدر للسيليكا المقسمة بدقة. تُستخدم هذه المادة كمذيب للمواد اللاصقة الراتنجية والسيليكونية، إنتاج هلام الصول، إنتاج مسحوق  $SiO_2$  الصافي، إنتاج فوم السيليكا وفي تصنيع أنواع الطلاءات المضادة للتآكل والمقاومة للحرارة إضافةً إلى الصناعات البحرية والنفط والغاز.

### رباعي ميثيل أورثوسيليكات:

هذه المادة سائل قابل للاشتعال عديمة لون ذات نقطة غليان متوسطة ولزوجة منخفضة والتي تنحل في الكحولات ومعظم المذيبات الشائعة كما أنها تتحلل بسرعة عند تعرضها للرطوبة وتتعرض للتخريب. تتميز هذه المادة برائحة قوية شبيهة برائحة الإيثانول والتي تُستخدم في العديد من الصناعات المختلفة بما فيها الصناعات الدوائية والصحية وحتى صناعة البتروكيماويات. يُستخدم هذا المنتج في إنتاج إيروجيل السيليكات، تصنيع المحفزات وأيضاً إنتاج جسيمات السيليكا النانوية.





### رباعي إيثيل أورثوسيليكات



### إيثيل سيليكات ٤٠



### رباعي ميثيل أورثوسيليكات

#### رباعي إيثيل أورثوسيليكات:

رباعي إيثيل أورثوسيليكات؛ هذه المادة سائل قابل للاشتعال عديمة لون ذات نقطة غليان متوسطة ولزوجة منخفضة والتي تنحل في الكحولات ومعظم المذيبات الشائعة كما أنها تتحلل بسرعة عند تعرضها للرطوبة وتعرض للتخريب. تتميز هذه المادة برائحة قوية شبيهة برائحة الإيثانول والتي تُستخدم في العديد من الصناعات المختلفة بما فيها الصناعات الدوائية والصحية وحتى صناعة البتروكيماويات. يُستخدم هذا المنتج في إنتاج إيروجيل السيليكات، تصنيع المحفزات وأيضاً إنتاج جسيمات السيليكا النانوية.



## منتجات كوپكریت اللاصقة والعازلة

عازل اتصالات البلاط والسيراميك مناسب للختم المائي لأرضيات المطابخ، المرافق الصحية كما أنه يمنع نفوذ الماء بين اتصالات البلاط والسيراميك ويمنع التسرب المائي بين جميع الطبقات.

العازل الإسمنتي البوليميري المكون من مكونين؛ يتميز هذا المنتج المعروف باسم العازل البديل إيزوغام بامتلاكه خواص التصاق عالية ومقاومة كبيرة جداً تجاه الأشعة UV، مقاومة تجاه تغيرات درجة الحرارة، والهطول المستمر للأمطار، الختم المائي وعزل أنواع الخزانات، المسابح والبرك والنوافير.

يستخدم معجون الترميم المكون من مكونين في ترميم الخرسانات القديمة، الأعمدة والأسس الخرسانية إضافةً إلى حشو وترميم جميع الأسطح الخرسانية كما أنه يتميز بمقاومة ضغط وشد كبيرة والذي يمكن تطبيقه وتنفيذه على جميع أنواع الأسطح.

لاصق البلاط والسيراميك؛ يتوفر هذا المنتج على شكل مسحوق حاوي على الإسمنت وحشوات معدنية مع مضافات بوليميرية مما أدى إلى تحسين تركيبته والتصاقيته إلى حدٍ كبير. يُستخدم هذا المنتج في تركيب أنواع البلاط والسيراميك والبورسلان. أيضاً فإن هذا المنتج يُستخدم في ترميم وإعادة إنتاج الأسطح الخرسانية والإسمنتية.

عازل الرطوبة الاكريلكي؛ يُسمى هذا المنتج بعازل السقف الأبيض وهو طلاء مضاد للماء مصنوع من مواد بوليميرية مرنة ومطاطية وأكريلكية يتم تصنيعه على أساس مائي؛ لهذا السبب فإنه يُعتبر صديقاً للبيئة إلى حدٍ كبير. يُستخدم هذا المنتج في عزل الأسطح، وخاصةً الواجهات الواقية من الأمطار وجميع الأسطح البنائية الأخرى التي تحتاج إلى العزل المائي.



عازل اتصالات البلاط والسيراميك



لاصق البلاط والسيراميك



معجونة ترميمية مكونة من مكونين





عازل إسمنت بوليميري مكون من مكونين



عازل إكربليك للرطوبة



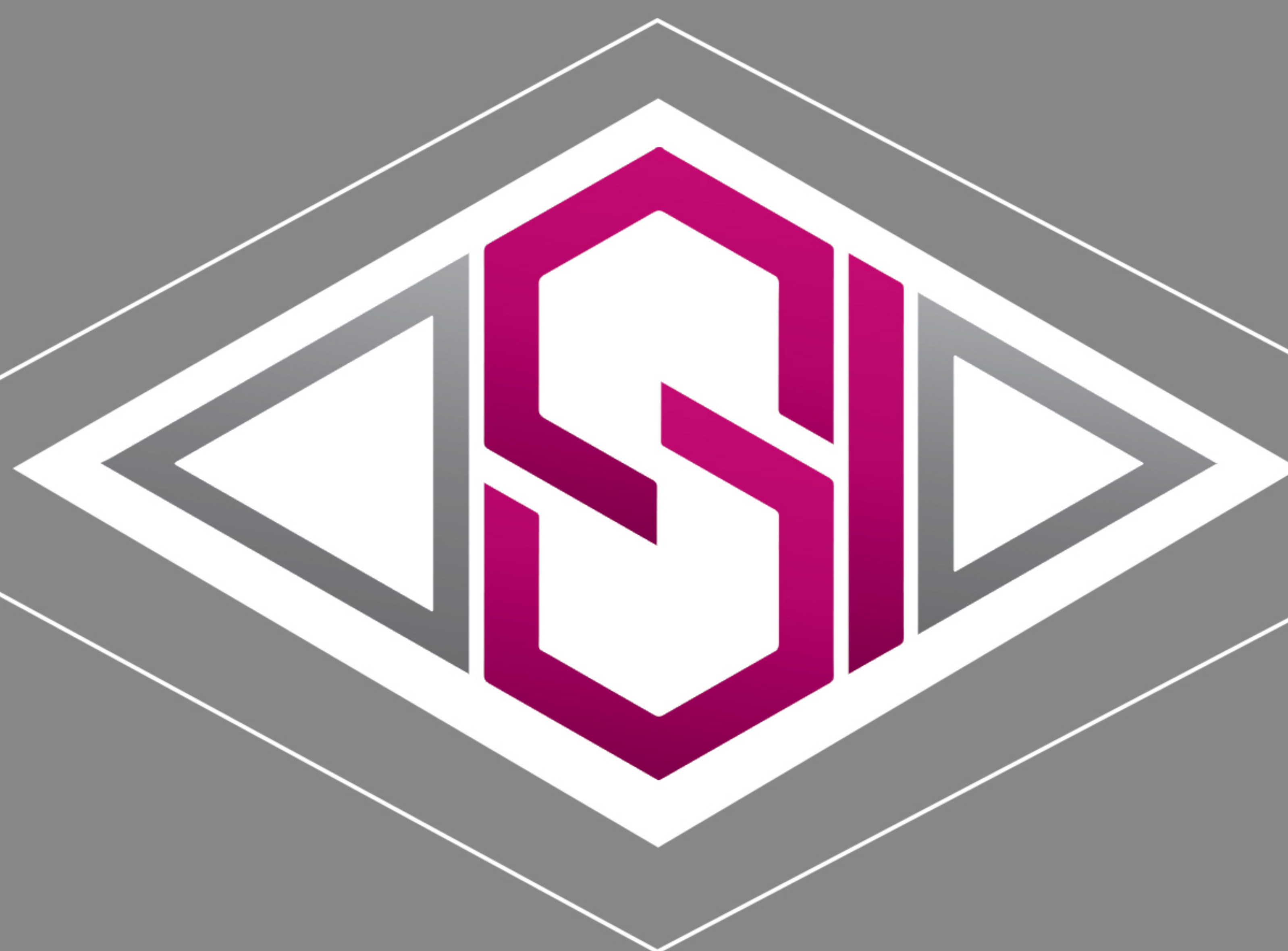


## مهمه العلامة التجارية

تلتزم شركة كوبل شيمي سپاهان، التي تعتمد على المعرفة والابتكار، بإنتاج وتوريد المنتجات القائمة على السيليكون والسيليكات بأعلى مستويات الجودة لمختلف الصناعات. ومن خلال توفير خدمة عملاء لا مثيل لها والتركيز على المسؤولية الاجتماعية، فإننا نتخذ خطوات نحو أن نصبح علامة تجارية رائدة وموثوقة على المستوى الوطني والدولي، ونقدر نمو وازدهار مواردنا البشرية من خلال التدريب وخلق بيئة ديناميكية. سنواصل هذا المسار وهذه المهمة حتى نصبح مرجعًا تكنولوجيًا متخصصًا لإنتاج مواد السيليكون والسيليكات في إيران وتصدر سوق بلدنا الحبيب.

## مرتبة الشرف





شركة كويل شيمي سباهان



+٩٨٩١٣٤٧١٥٦٦٧ (هاتف المبيعات)



+٩٨٩١٣١٨٦٥٧٩٢ (هاتف الاستشارة)



coupleshimi@gmail.com



www.coupleshimi.com



coupleshimi



عنوان المصنع:

أصفهان، مدينة الرازي الصناعية لصناعة الدهانات، المرحلة الثالثة، شارع فن آواران